

Der Arbeitsmarkt im Bezirk der Agentur für Arbeit Göttingen

Arbeitsmarktreport

Berichtsmonat September 2008



**Bundesagentur für Arbeit
Agentur für Arbeit Göttingen**


Eckwerte des Arbeitsmarktes im September 2008

Merkmal	Berichtsmonat				Veränderung gegenüber Vorjahresmonat (Arbeitslosenquoten: Vorjahreswerte)					
	Sep 08	Aug 08	Jul 08	Jun 08	Sep		Aug		Jul	
					abs.	in %	in %	in %		
ARBEITSLOSE										
Bestand	20.106	21.127	21.099	20.341	-4.091	-16,9	-14,7	-14,0		
50,8% Männer	10.213	10.609	10.671	10.440	-1.687	-14,2	-12,3	-11,4		
49,2% Frauen	9.891	10.518	10.425	9.899	-2.393	-19,5	-16,8	-16,5		
2,4% Jugendliche unter 20 Jahren	487	625	430	280	-396	-44,8	-23,6	-25,5		
11,3% Jüngere unter 25 Jahren	2.269	2.680	2.466	1.857	-965	-29,8	-21,6	-19,2		
23,1% 50 Jahre und älter	4.645	4.727	4.764	4.817	-911	-16,4	-16,7	-17,7		
11,3% 55 Jahre und älter	2.265	2.283	2.281	2.320	-453	-16,7	-17,6	-19,3		
11,0% Ausländer	2.204	2.323	2.293	2.233	-479	-17,9	-12,7	-13,3		
ARBEITSLOSENQUOTEN										
- alle zivilen Erwerbspersonen	8,9	9,3	9,3	9,0		10,5	10,8	10,7		
- abhängige zivile Erwerbspersonen	9,8	10,3	10,3	9,9		11,7	12,0	11,9		
Männer	9,7	10,1	10,1	9,9		11,2	11,4	11,3		
Frauen	9,9	10,6	10,5	9,9		12,2	12,6	12,4		
Jugendliche unter 20 Jahren	7,3	9,4	6,5	4,2		13,1	12,2	8,6		
Jüngere unter 25 Jahren	9,6	11,3	10,4	7,8		13,6	14,4	12,8		
Ausländer	23,3	24,6	24,2	23,6		28,6	28,4	28,2		
LEISTUNGSEMPFÄNGER 1)										
Arbeitslosengeld	5.280	4.831	-9,8		
Empfänger Arbeitslosengeld II	28.181	X	X	X	X	X	X	X		
Empfänger Sozialgeld	11.126	X	X	X	X	X	X	X		
Bedarfsgemeinschaften	20.089	X	X	X	X	X	X	X		
GEMELDETE STELLEN 2)										
Bestand	2.250	2.106	2.196	2.173	-102	-4,3	-9,9	-11,0		
dar.: ungefördert	1.818	1.791	1.813	1.739	-183	-9,1	-4,7	-7,7		
sofort zu besetzen	1.873	1.887	2.011	1.945	-135	-6,7	-7,2	-10,2		
Zugang im Monat	1.115	911	1.001	1.079	76	7,3	-2,4	-16,8		
ungefördert	821	811	949	957	-168	-17,0	-5,9	-13,0		
Zugang seit Jahresbeginn	8.372	7.257	6.346	5.345	-776	-8,5	-10,5	-11,6		
ungefördert	7.234	6.413	5.602	4.653	-531	-6,8	-5,4	-5,3		
AKTIVE ARBEITSMARKTPOLITIK 3)										
Beschäftigungsbegleitende Leistungen	1.378	1.367	1.365	1.385	-202	-12,8	-15,0	-14,3		
Qualifizierung	950	572	707	880	211	28,6	-0,9	-13,1		
Arbeitsbeschaffungsmaßnahmen (u.SAM)	103	92	90	87	17	19,8	2,2	0,0		
Arbeitsgelegenheiten	605	551	529	510	89	17,2	7,0	-2,4		

- 1) Vorläufige Werte für SGB II-Leistungen; endgültige Daten stehen nach 3 Monaten fest. Angaben für Arbeitslosengeldempfänger werden nur endgültig mit zwei Monaten Wartezeit ausgewiesen.
- 2) Ungeförderte Stellen ohne Angebote für Arbeitsbeschaffungsmaßnahmen, Arbeitsgelegenheiten und Personal-Service-Agenturen.
- 3) Vorläufige, hochgerechnete Angaben, die auf Daten aus den BA-IT-Fachverfahren beruhen. Endgültige Werte liegen i.d.R. nach 3 Monaten Wartezeit vor. Qualifizierung beinhaltet die Förderung beruflicher Weiterbildung und Eignungsfeststellungs- und Trainingsmaßnahmen.



Bundesagentur für Arbeit

Agentur für Arbeit Göttingen

Sperrfrist bis 10:00 Uhr

Eckwerte des Arbeitsmarktes nach Rechtskreisen

Merkmal	Insgesamt	davon	
		SGB III	SGB II
ARBEITSLOSE			
Bestand	20.106	5.519	14.587
50,8 % Männer	10.213	2.570	7.643
49,2 % Frauen	9.891	2.949	6.942
2,4 % Jugendliche unter 20 Jahren	487	122	365
11,3 % Jüngere unter 25 Jahren	2.269	984	1.285
23,1 % 50 Jahre und älter	4.645	1.465	3.180
11,3 % 55 Jahre und älter	2.265	848	1.417
X % Langzeitarbeitslose	X	724	.
X % Schwerbehinderte	X	264	.
11,0 % Ausländer	2.204	313	1.891
Zugang (Meldungen) im Monat	X	1.704	.
seit Jahresbeginn	X	17.655	.
Abgang im Monat	X	2.069	.
seit Jahresbeginn	X	17.082	.
ARBEITSLOSENQUOTEN			
- alle zivilen Erwerbspersonen	8,9	2,4	6,4
- abhängige zivile Erwerbspersonen	9,8	2,7	7,1
Männer	9,7	2,4	7,2
Frauen	9,9	3,0	7,0
Jugendliche unter 20 Jahren	7,3	1,8	5,5
Jüngere unter 25 Jahren	9,6	4,2	5,4
Ausländer	23,3	3,3	20,0
LEISTUNGSEMPFÄNGER 1)			
Arbeitslosengeld			
Empfänger Arbeitslosengeld II	28.181		28.181
Empfänger Sozialgeld	11.126		11.126
Bedarfsgemeinschaften	20.089		20.089
AKTIVE ARBEITSMARKTPOLITIK 1)			
Beschäftigungsbegleitende Leistungen	1.378	1.197	181
Qualifizierung	950	610	340
Arbeitsbeschaffungsmaßnahmen (u.SAM)	103	70	33
Arbeitsgelegenheiten	605	-	605

1) Vorläufige Ergebnisse. Angaben zu Förderleistungen beruhen auf hochgerechneten Daten aus den BA-IT-Fachverfahren. Endgültige Ergebnisse stehen erst nach einer Wartezeit von 3 Monaten fest.

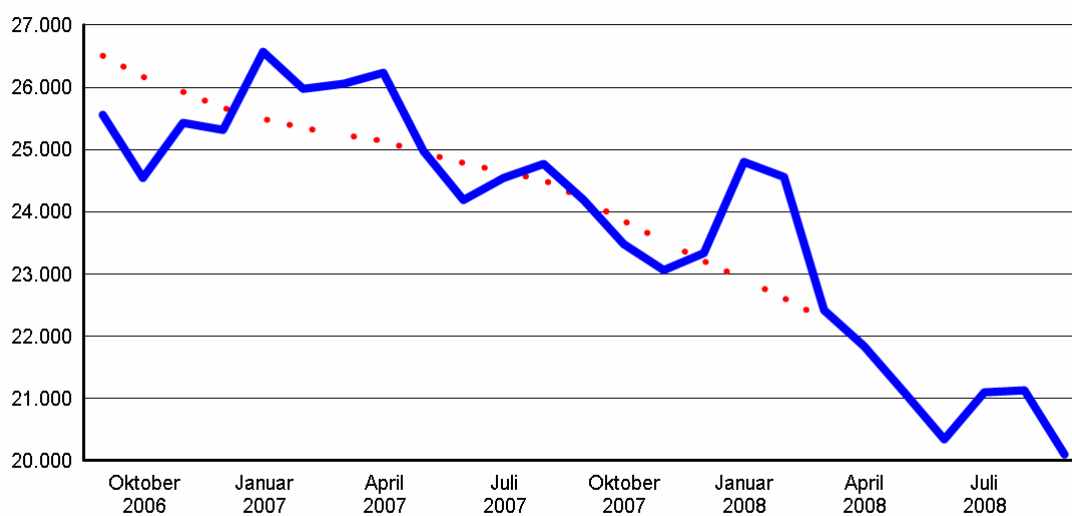
Bestand an Arbeitslosen

Die Arbeitslosigkeit insgesamt hat sich im September 2008 um 1.021 auf 20.106 verringert. Im Vergleich zum Vorjahr gab es 4.091 Arbeitslose weniger.

Im Rechtskreis SGB III lag die Zahl der Arbeitslosen bei 5.519, das sind 508 weniger als im Vormonat.

Im Rechtskreis SGB II betrug sie 14.587. Das waren 513 Arbeitslose weniger als im Vormonat.

Arbeitslosigkeit (insgesamt)



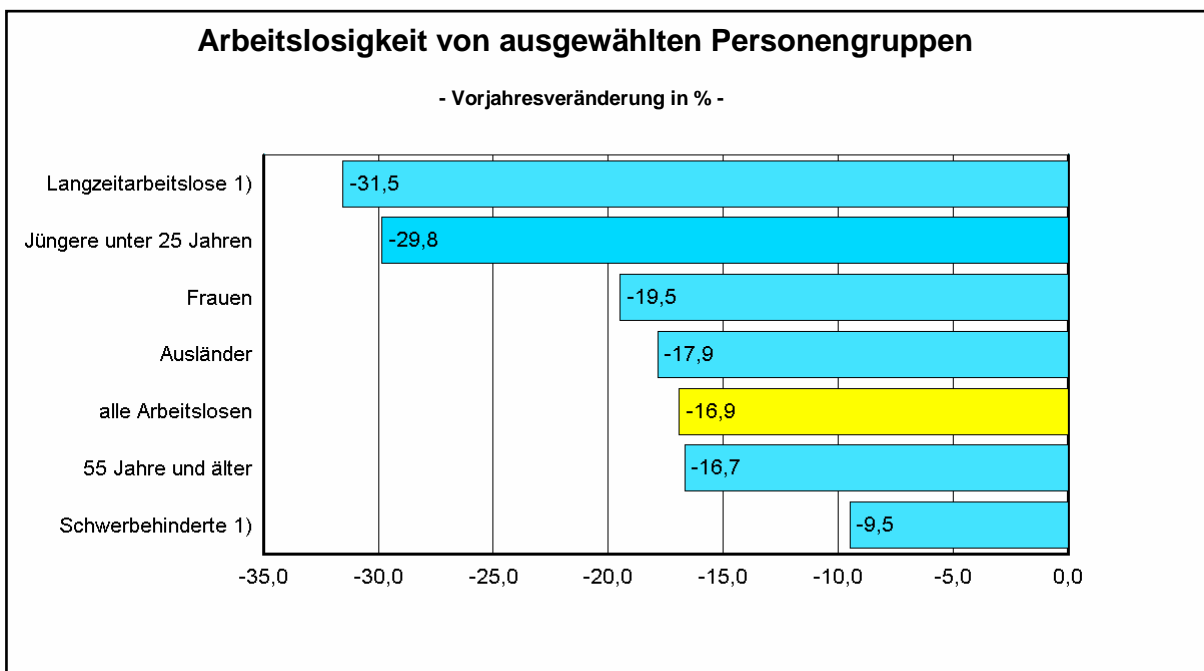
— Ursprungswerte

- - - gleitender 12-Monatsdurchschnitt

Für Bezirke der Agenturen für Arbeit gibt es keine saisonbereinigten Arbeitslosenzahlen. Um die Entwicklung der Arbeitslosigkeit wenigstens näherungsweise von saisonalen Einflüssen zu bereinigen wird ein gleitender 12-Monatsdurchschnitt berechnet, der jeweils dem mittleren Monatswert zugeordnet wird. Für die letzten sechs Monate ist der Durchschnitt auf diese Weise jedoch nicht zu ermitteln.

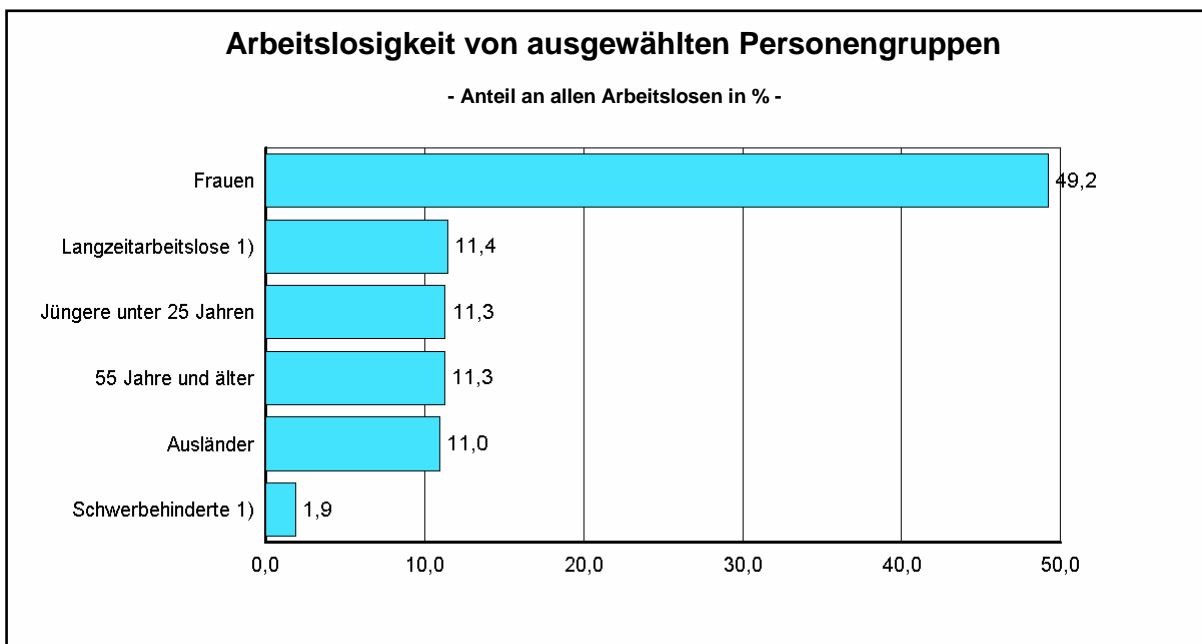
Die Arbeitslosenquote, berechnet auf Basis aller zivilen Erwerbspersonen, betrug im September 8,9%. Vor einem Jahr hatte sie bei 10,5% gelegen.

Nach Personengruppen entwickelte sich die Arbeitslosigkeit unterschiedlich:



Das Gewicht der ausgewählten Personengruppen am Arbeitslosenbestand ist unterschiedlich groß.

Von besonderem Interesse ist der Anteil der Langzeitarbeitslosen. Im September waren 11% aller Arbeitslosen länger als ein Jahr auf der Suche nach einer Beschäftigung.



1) Angaben beruhen ausschließlich auf Daten aus den BA-IT-Fachverfahren.

Zugang in und Abgang aus Arbeitslosigkeit 1)

Arbeitslosigkeit ist kein fester Block, vielmehr gibt es auf dem Arbeitsmarkt viel Bewegung. Im September meldeten sich 2.247 Personen neu oder erneut arbeitslos, das waren 151 oder 6% weniger als vor einem Jahr.

Gleichzeitig beendeten 2.923 Personen ihre Arbeitslosigkeit, das waren 118 oder 4% weniger als vor Jahresfrist.

1.067 Personen meldeten sich nach Beendigung eines Beschäftigungsverhältnisses arbeitslos.

Zugang in Arbeitslosigkeit	im Berichtsmonat			seit Jahresbeginn		
	insgesamt	Vorjahresveränderung		insgesamt	Vorjahresveränderung	
	absolut	absolut	in %	absolut	absolut	in %
Zugänge	2.247	-151	-6,3	22.770	-1.111	-4,7
aus Erwerbstätigkeit ²⁾	1.067	x	x	x	x	x
aus Ausbildung/Qualifizierung ²⁾	669	x	x	x	x	x
aus Nichterwerbstätigkeit ²⁾	448	x	x	x	x	x

Durch Aufnahme einer Erwerbstätigkeit konnten im September 1.040 Personen ihre Arbeitslosigkeit beenden, 127 oder 11% weniger als vor einem Jahr.

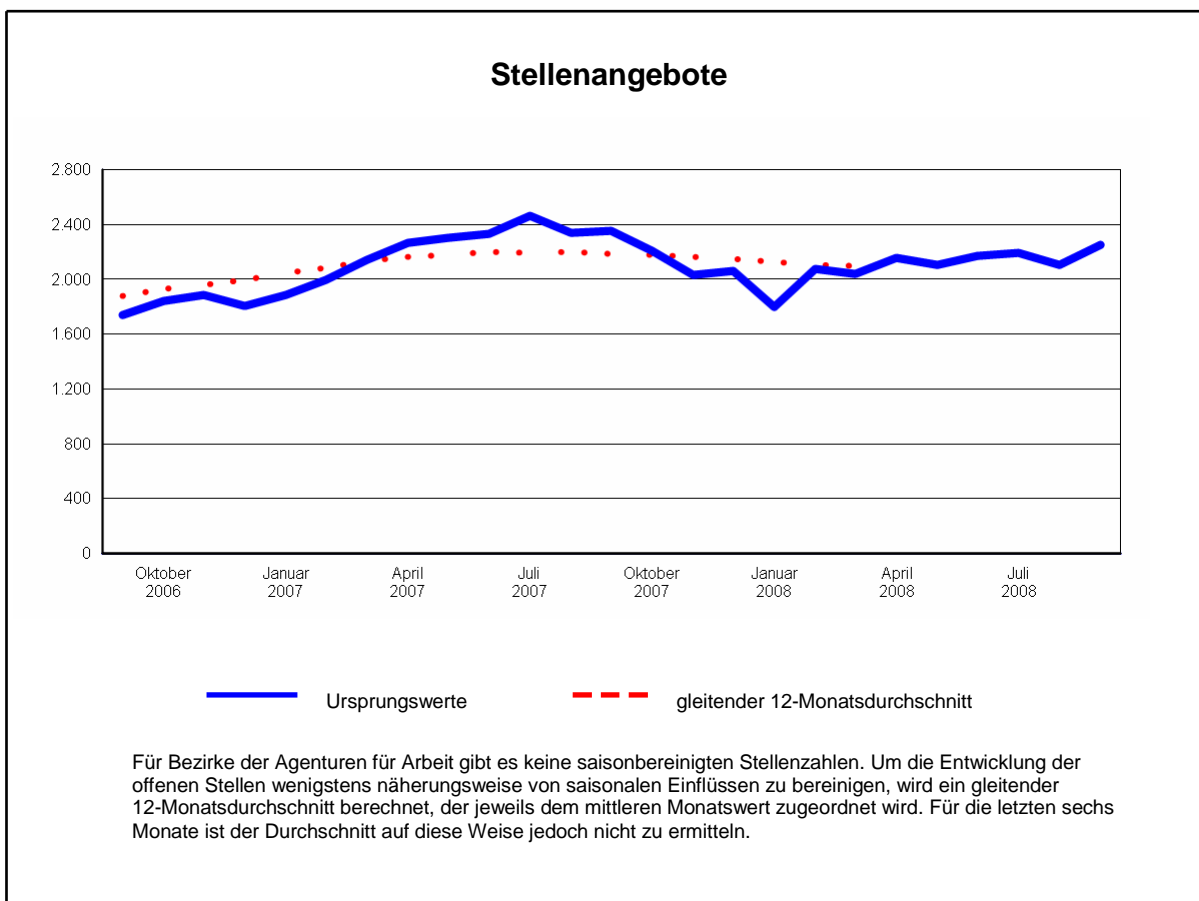
Abgang aus Arbeitslosigkeit	im Berichtsmonat			seit Jahresbeginn		
	insgesamt	Vorjahresveränderung		insgesamt	Vorjahresveränderung	
	absolut	absolut	in %	absolut	absolut	in %
Abgänge	2.923	-118	-3,9	22.920	-1.730	-7,0
in Erwerbstätigkeit	1.040	-127	-10,9	9.747	-361	-3,6
dar.: durch Auswahl und Vorschlag	255	48	23,2	1.928	176	10,0
in Ausbildung/Qualifizierung	1.009	142	16,4	5.189	-174	-3,2
in Nichterwerbstätigkeit	704	-139	-16,5	6.594	-887	-11,9

1) Angaben beruhen ausschließlich auf Daten aus den BA-IT-Fachverfahren.

2) Aufgrund geänderter Ermittlung der Zugangsstruktur ab Mai 2008 sind Vergleiche mit vorhergehenden Zeiträumen derzeit nicht möglich.

Stellenangebot 1)

Im Bezirk der Agentur für Arbeit Göttingen waren im September 2.250 Stellenangebote registriert, gegenüber August ist das ein Plus von 144. Im Vergleich zum Vorjahr gab es 102 Stellen weniger.



Betriebe und Verwaltungen meldeten im September 1.115 Stellen, das waren 76 oder 7% mehr als vor einem Jahr.

Seit Jahresbeginn sind 8.372 Stellen eingegangen, gegenüber dem gleichen Vorjahreszeitraum ist das eine Abnahme von 776 oder 8% .

Im September wurden 965 Stellen abgemeldet, 32 oder 3% weniger als im Vorjahr.

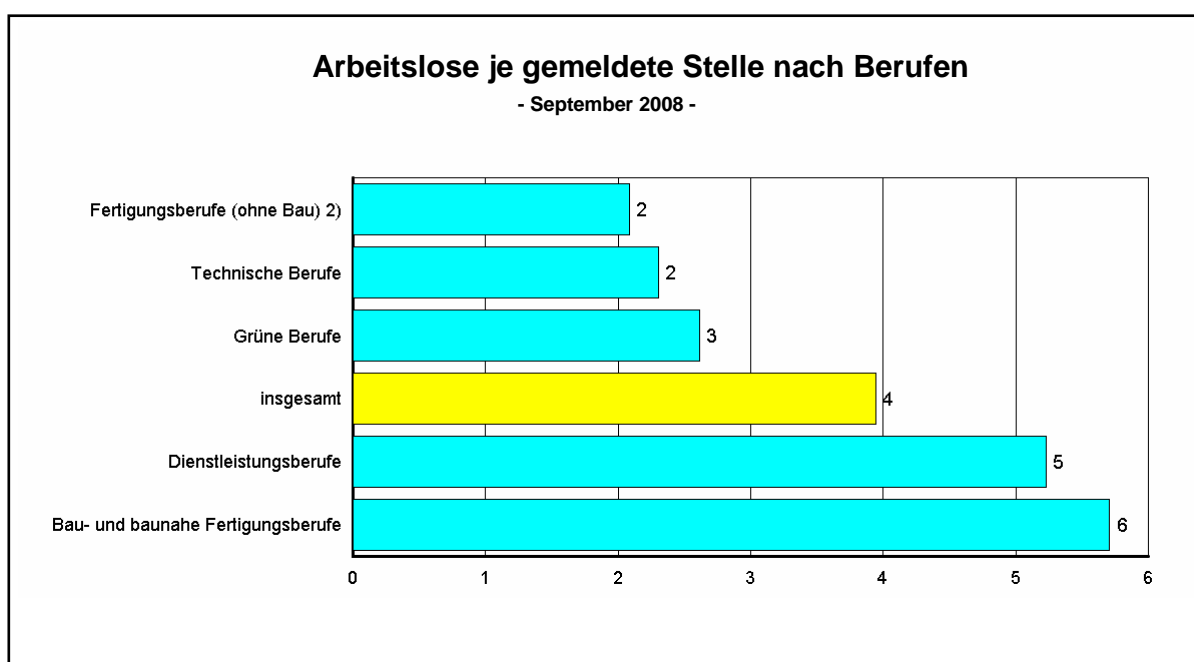
1) Angaben beruhen ausschließlich auf Daten aus den BA-IT-Fachverfahren.

Berufe 1)

Die berufsfachlichen Strukturen von Arbeitslosen und gemeldeten Stellen und deren Veränderungen lassen Chancen und Grenzen für die Integration in Arbeit erkennen. Ende September stellt sich die Situation so dar:

Arbeitslose und offene Stellen nach Berufen	Bestand an Arbeitslosen				Bestand an Stellen			
	Berichts- monat		Vorjahres- veränderung		Berichts- monat		Vorjahres- veränderung	
	absolut	in %	absolut	in %	absolut	in %	absolut	in %
insgesamt	8.881	100	-1.417	-13,8	2.250	100	-102	-4,3
dar.: Grüne Berufe	361	4,1	x	x	138	6,1	x	x
Fertigungsberufe (ohne Bau) 2)	1.789	20,1	x	x	859	38,2	x	x
Bau- und baunahe Fertigungsberufe	548	6,2	x	x	96	4,3	x	x
Technische Berufe	244	2,7	x	x	106	4,7	x	x
Dienstleistungsberufe	5.491	61,8	x	x	1.050	46,7	x	x
dav.: Waren- und Dienstleistungskaufleute	1.163	13,1	x	x	242	10,8	x	x
Verkehrsberufe	662	7,5	x	x	199	8,8	x	x
Organisations-, Verwaltungs- u. Büroberufe	1.188	13,4	x	x	154	6,8	x	x
Ordnungs- und Sicherheitsberufe	338	3,8	x	x	29	1,3	x	x
Medien- und künstlerische Berufe	79	0,9	x	x	9	0,4	x	x
Gesundheitsdienstberufe	352	4,0	x	x	105	4,7	x	x
Sozial- und Erziehungsberufe	737	8,3	x	x	129	5,7	x	x
Sonstige Dienstleistungsberufe	972	10,9	x	x	183	8,1	x	x

Unterschiede veranschaulicht auch das Diagramm:



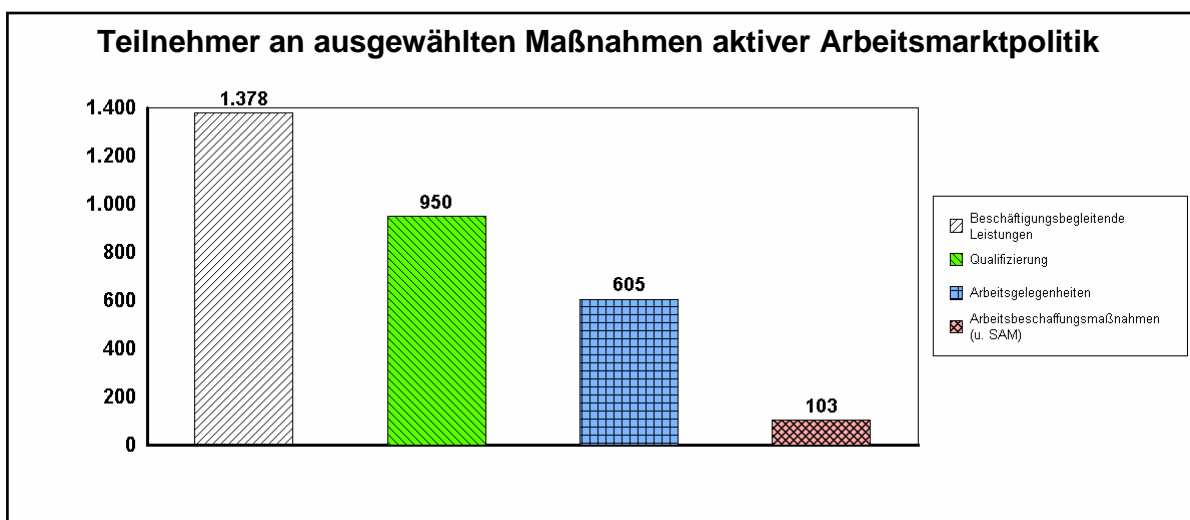
1) Angaben beruhen ausschließlich auf Daten aus den BA-IT-Fachverfahren. Im Hinblick auf die Umstellung auf die neuen DKZ sind Vergleiche mit dem Vorjahr nicht möglich.

2) Einschließlich Bergleute und Mineralgewinner.

Arbeitsmarktpolitik 1)

Mit dem Einsatz arbeitsmarktpolitischer Instrumente konnte für zahlreiche Personen im Bezirk der Agentur für Arbeit Arbeitslosigkeit beendet oder verhindert werden. Die nachfolgenden Übersichten geben für die wichtigsten Maßnahmen einen Überblick über die Zahl der geförderten Personen:

Teilnehmer an ausgewählten Maßnahmen aktiver Arbeitsmarktpolitik	September 2008	Vormonatsveränderung		Vorjahresveränderung	
		absolut	in %	absolut	in %
Beschäftigungsbegleitende Leistungen	1.378	11	0,8	-202	-12,8
davon in: abhängiger Beschäftigung	642	17	2,7	206	47,2
Selbständigkeit	736	-6	-0,8	-408	-35,7
darunter: Gründungszuschuss	548	11	2,0	29	5,6
Existenzgründungszuschuss	170	-12	-6,6	-419	-71,1
Qualifizierung	950	378	66,1	211	28,6
Arbeitsbeschaffungsmaßnahmen (u. SAM)	103	11	12,0	17	19,8
Arbeitsgelegenheiten	605	54	9,8	89	17,2



Die Zugänge in Maßnahmen entwickelten sich folgendermaßen:

Zugänge in ausgewählte Maßnahmen aktiver Arbeitsmarktpolitik	September 2008	Vorjahresveränderung		seit Jahresbeginn	Vorjahresveränderung	
		absolut	in %		absolut	in %
Beschäftigungsbegleitende Leistungen	271	27	11,1	2.402	181	8,1
davon in: abhängiger Beschäftigung	205	5	2,5	1.978	232	13,3
Selbständigkeit	66	22	50,0	424	-51	-10,7
darunter: Gründungszuschuss	66	28	73,7	402	-26	-6,1
Qualifizierung	948	320	51,0	5.526	-26	-0,5
Arbeitsbeschaffungsmaßnahmen (u. SAM)	18	9	100,0	161	7	4,5
Arbeitsgelegenheiten	191	63	49,2	1.242	24	2,0

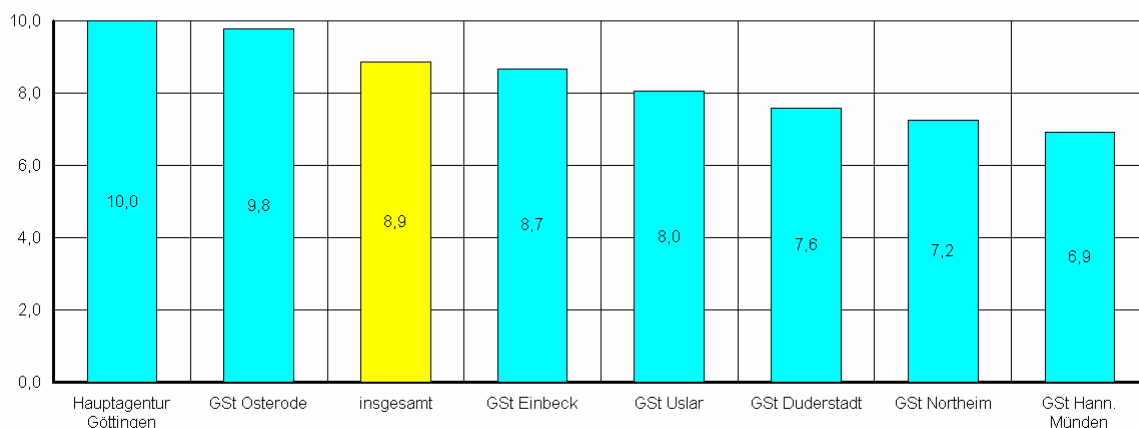
1) Angaben beruhen ausschließlich auf Daten aus den BA-IT-Fachverfahren. Vorläufige hochgerechnete Ergebnisse auf Basis der bisher erfassten Fallzahlen; Vorjahresvergleiche sind nur eingeschränkt möglich. Endgültige Werte stehen erst nach einer Wartezeit von 3 Monaten fest. Qualifizierung wird ohne berufliche Weiterbildung behinderter Menschen ausgewiesen.

Der Arbeitsmarkt in den Geschäftsstellen

Auf Geschäftsstellenebene stellt sich der Arbeitsmarkt des Bezirkes der Agentur für Arbeit Göttingen recht unterschiedlich dar.

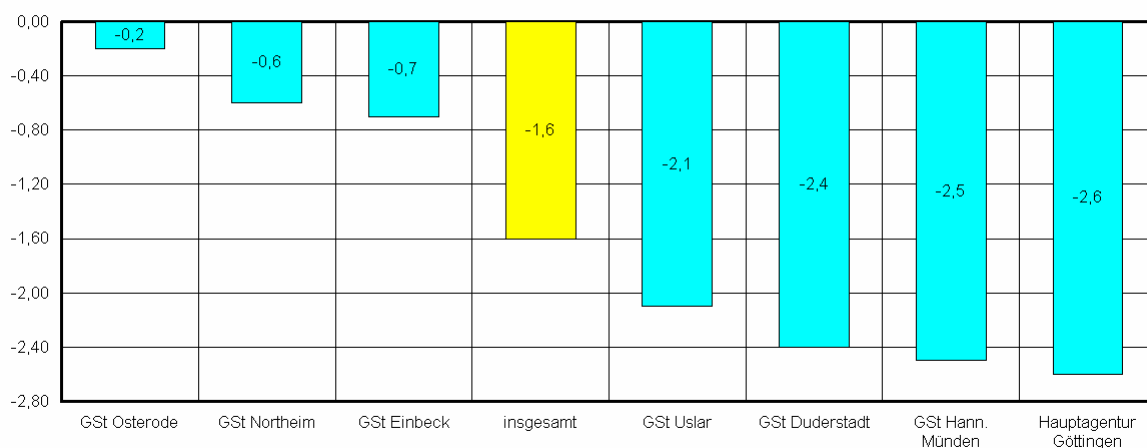
Arbeitslosenquoten des Bezirkes der Agentur für Arbeit Göttingen auf Geschäftsstellenebene

- bezogen auf alle zivilen Erwerbspersonen in % -



Arbeitslosenquoten des Bezirkes der Agentur für Arbeit Göttingen auf Geschäftsstellenebene

- Vorjahresveränderung in Prozentpunkten -





Bundesagentur für Arbeit

Hauptagentur Göttingen

Eckwerte des Arbeitsmarktes im September 2008

Merkmal	Berichtsmonat				Veränderung zum Vorjahresmonat (Arbeitslosenquoten: Vorjahreswerte)			
	Sep 08	Aug 08	Jul 08	Jun 08	Sep		Aug	Jul
					abs.	in %	in %	in %
ARBEITSLOSE								
Bestand	8.672	8.903	8.913	8.798	-2.294	-20,9	-17,5	-17,2
53,0% Männer	4.599	4.665	4.730	4.736	-1.029	-18,3	-15,2	-14,1
46,9% Frauen	4.071	4.238	4.181	4.060	-1.264	-23,7	-19,8	-20,5
2,0% Jugendliche unter 20 Jahren	175	266	158	110	-198	-53,1	22,6	-25,1
10,6% Jüngere unter 25 Jahren	918	1.097	938	787	-533	-36,7	-21,0	-30,3
22,0% 50 Jahre und älter	1.910	1.881	1.920	1.994	-506	-20,9	-21,5	-20,6
10,1% 55 Jahre und älter	878	869	865	935	-367	-29,5	-29,5	-29,5
13,3% Ausländer	1.152	1.194	1.153	1.153	-334	-22,5	-17,7	-20,0
ARBEITSLOSENQUOTE bezogen auf								
- alle zivilen Erwerbspersonen	10,0	10,3	10,3	10,1	-	12,6	12,4	12,4
- abhängige zivile Erwerbspersonen	11,0	11,3	11,3	11,1	-	13,9	13,6	13,6
Männer	11,6	11,8	12,0	12,0	-	14,2	13,9	13,9
Frauen	10,3	10,7	10,6	10,3	-	13,5	13,4	13,3
Jugendliche unter 20 Jahren	8,3	12,7	7,5	5,2	-	17,8	10,4	10,1
Jüngere unter 25 Jahren	9,6	11,5	9,8	8,3	-	15,5	14,9	14,4
Ausländer	22,2	23,0	22,2	22,2	-	29,1	28,4	28,2
GEMELDETE STELLEN 1)								
Bestand	819	808	842	824	2	0,2	-9,5	-10,0
dar.: ungefördert	800	803	838	819	-17	-2,1	-9,9	-10,1
sofort zu besetzen	705	719	752	724	52	8,0	-3,7	-4,2
Zugang im Monat	376	394	469	494	-7	-1,8	-7,7	-24,1
ungefördert	358	393	467	494	-25	-6,5	-8,0	-23,9
Zugang seit Jahresbeginn	3.584	3.208	2.814	2.345	-191	-5,1	-5,4	-5,1
ungefördert	3.540	3.182	2.789	2.322	-220	-5,9	-5,8	-5,5

1) Ungeförderte Stellen ohne Angebote für Arbeitsbeschaffungsmaßnahmen, Arbeitsgelegenheiten und Personal-Service-Agenturen.

Die Arbeitslosigkeit hat sich im September um 231 auf 8.672 verringert. Im Vergleich zum Vorjahr gab es 2.294 Arbeitslose weniger.

Die Arbeitslosenquote, berechnet auf der Basis aller zivilen Erwerbspersonen, betrug im September 10,0 %. Vor einem Jahr hatte sich die Quote auf 12,6 % belaufen.

In der Hauptagentur Göttingen waren im September 819 Stellenangebote registriert, gegenüber August ist das ein Plus von 11. Im Vergleich zum Vorjahr hat sich der Stellenbestand praktisch nicht geändert (2).



Bundesagentur für Arbeit

Geschäftsstelle Duderstadt

Eckwerte des Arbeitsmarktes im September 2008

Merkmal	Berichtsmonat				Veränderung zum Vorjahresmonat (Arbeitslosenquoten: Vorjahreswerte)			
	Sep 08	Aug 08	Jul 08	Jun 08	Sep		Aug	Jul
					abs.	in %	in %	in %
ARBEITSLOSE								
Bestand	1.490	1.570	1.563	1.495	-466	-23,8	-16,7	-18,4
49,3% Männer	735	782	781	752	-170	-18,8	-11,0	-14,3
50,7% Frauen	755	788	781	743	-296	-28,2	-21,6	-22,2
1,4% Jugendliche unter 20 Jahren	21	33	31	9	-68	-76,4	-45,9	-47,5
10,7% Jüngere unter 25 Jahren	160	203	198	113	-130	-44,8	-24,0	-26,1
23,0% 50 Jahre und älter	342	350	353	376	-122	-26,3	-24,4	-26,2
10,9% 55 Jahre und älter	162	170	173	182	-76	-31,9	-26,1	-27,6
6,2% Ausländer	93	88	85	80	-37	-28,5	-28,5	-29,2
ARBEITSLOSENQUOTE bezogen auf								
- alle zivilen Erwerbspersonen	7,6	8,0	8,0	7,6	-	10,0	9,7	9,8
- abhängige zivile Erwerbspersonen	8,4	8,8	8,8	8,4	-	11,1	10,7	10,9
Männer	7,9	8,5	8,4	8,1	-	9,8	9,6	9,9
Frauen	8,9	9,3	9,2	8,7	-	12,5	11,9	11,9
Jugendliche unter 20 Jahren	2,8	4,5	4,2	1,2	-	11,8	8,1	7,8
Jüngere unter 25 Jahren	7,3	9,3	9,1	5,2	-	13,1	12,1	12,1
Ausländer	30,9	29,2	28,2	26,6	-	53,1	50,2	49,0
GEMELDETE STELLEN 1)								
Bestand	80	94	85	75	26	48,1	113,6	46,6
dar.: ungefördert	77	94	84	74	30	63,8	118,6	50,0
sofort zu besetzen	68	70	62	54	25	58,1	89,2	14,8
Zugang im Monat	52	46	47	52	2	4,0	31,4	-6,0
ungefördert	47	46	46	50	4	9,3	31,4	-6,1
Zugang seit Jahresbeginn	391	339	293	246	15	4,0	4,0	0,7
ungefördert	370	323	277	231	18	5,1	4,5	1,1

1) Ungeförderte Stellen ohne Angebote für Arbeitsbeschaffungsmaßnahmen, Arbeitsgelegenheiten und Personal-Service-Agenturen.

Die Arbeitslosigkeit hat sich im September um 80 auf 1.490 verringert. Im Vergleich zum Vorjahr gab es 466 Arbeitslose weniger.

Die Arbeitslosenquote, berechnet auf der Basis aller zivilen Erwerbspersonen, betrug im September 7,6 %. Vor einem Jahr hatte sich die Quote auf 10,0 % belaufen.

In der Geschäftsstelle Duderstadt waren im September 80 Stellenangebote registriert, gegenüber August ist das ein Rückgang von 14. Im Vergleich zum Vorjahr gab es 26 Stellen mehr.



Bundesagentur für Arbeit

Geschäftsstelle Einbeck

Eckwerte des Arbeitsmarktes im September 2008

Merkmal	Berichtsmonat				Veränderung zum Vorjahresmonat (Arbeitslosenquoten: Vorjahreswerte)			
	Sep 08	Aug 08	Jul 08	Jun 08	Sep		Aug	Jul
					abs.	in %	in %	in %
ARBEITSUCHENDE								
Bestand	2.828	2.835	2.839	2.815	-351	-11,0	-13,5	-13,9
ARBEITSLOSE								
Bestand	1.600	1.729	1.696	1.625	-175	-9,9	-7,1	-8,9
52,2% Männer	835	884	872	857	-75	-8,2	-5,6	-7,2
47,8% Frauen	765	845	824	768	-100	-11,6	-8,7	-10,6
1,9% Jugendliche unter 20 Jahren	31	40	21	18	-5	-13,9	-13,0	-38,2
8,8% Jüngere unter 25 Jahren	140	168	144	98	-42	-23,1	-16,0	-20,9
26,4% 50 Jahre und älter	423	430	424	425	-22	-4,9	-6,1	-14,2
12,9% 55 Jahre und älter	206	205	204	204	14	7,3	4,1	-6,8
39,8% Langzeitarbeitslose	637	680	679	671	-154	-19,5	-19,4	-21,4
3,3% Schwerbehinderte	53	58	60	55	1	1,9	-3,3	1,7
11,1% Ausländer	177	190	194	185	-22	-11,1	-10,4	-6,7
Zugang (Meldungen) im Monat	331	354	398	307	-49	-12,9	10,3	-2,2
seit Jahresbeginn	3.093	2.762	2.408	2.010	24	0,8	2,7	1,7
Abgang im Monat	460	322	327	397	1	0,2	1,3	-22,3
seit Jahresbeginn	3.247	2.787	2.465	2.138	-162	-4,8	-5,5	-6,3
ARBEITSLOSENQUOTE bezogen auf								
- alle zivilen Erwerbspersonen	8,7	9,4	9,2	8,8	-	9,4	9,9	9,9
- abhängige zivile Erwerbspersonen	9,7	10,5	10,3	9,9	-	10,6	11,1	11,1
Männer	9,6	10,1	10,0	9,8	-	10,3	10,6	10,6
Frauen	9,9	11,0	10,7	10,0	-	11,0	11,7	11,7
Jugendliche unter 20 Jahren	6,3	8,1	4,3	3,6	-	6,9	8,8	6,5
Jüngere unter 25 Jahren	8,4	10,0	8,6	5,9	-	10,6	11,6	10,6
Ausländer	23,5	25,2	25,7	24,5	-	26,9	28,6	28,1
GEMELDETE STELLEN 1)								
Bestand	224	210	194	223	-104	-31,7	-38,6	-42,1
dar.: ungefördert	94	114	128	122	-150	-61,5	-21,9	-15,8
sofort zu besetzen	157	173	183	195	-144	-47,8	-38,2	-43,5
Zugang im Monat	134	98	78	147	-69	-34,0	-17,6	-28,4
ungefördert	48	49	65	74	-145	-75,1	-25,8	-16,7
Zugang seit Jahresbeginn	855	721	623	545	-482	-36,1	-36,4	-38,6
ungefördert	490	442	393	328	-211	-30,1	-13,0	-11,1

1) Ungeförderte Stellen ohne Angebote für Arbeitsbeschaffungsmaßnahmen, Arbeitsgelegenheiten und Personal-Service-Agenturen.

Die Arbeitslosigkeit hat sich im September um 129 auf 1.600 verringert. Im Vergleich zum Vorjahr gab es 175 Arbeitslose weniger.

Die Arbeitslosenquote, berechnet auf der Basis aller zivilen Erwerbspersonen, betrug im September 8,7 %. Vor einem Jahr hatte sich die Quote auf 9,4 % belaufen.

In der Geschäftsstelle Einbeck waren im September 224 Stellenangebote registriert, gegenüber August ist das ein Plus von 14. Im Vergleich zum Vorjahr gab es 104 Stellen weniger.

Im September meldeten sich 331 Personen (neu oder erneut) arbeitslos, das waren 49 Personen oder 13 % weniger als vor einem Jahr.

Gleichzeitig beendeten - gegenüber Vorjahr praktisch unverändert - 460 Personen ihre Arbeitslosigkeit (1).



Bundesagentur für Arbeit

Geschäftsstelle Hann. Münden

Eckwerte des Arbeitsmarktes im September 2008

Merkmal	Berichtsmonat				Veränderung zum Vorjahresmonat (Arbeitslosenquoten: Vorjahreswerte)			
	Sep 08	Aug 08	Jul 08	Jun 08	Sep		Aug	Jul
					abs.	in %	in %	in %
ARBEITSLOSE								
Bestand	1.488	1.598	1.678	1.670	-558	-27,3	-24,9	-21,8
48,1% Männer	716	751	799	795	-218	-23,3	-23,8	-20,5
51,9% Frauen	772	847	879	875	-339	-30,5	-25,8	-23,0
2,2% Jugendliche unter 20 Jahren	33	40	19	12	-52	-61,2	-42,0	-72,9
12,1% Jüngere unter 25 Jahren	180	206	182	152	-127	-41,4	-31,6	-38,9
25,1% 50 Jahre und älter	374	391	426	429	-129	-25,6	-27,2	-19,9
13,2% 55 Jahre und älter	196	203	212	217	-53	-21,3	-21,6	-18,5
12,5% Ausländer	186	204	207	210	-39	-17,3	1,0	-2,4
ARBEITSLOSENQUOTE bezogen auf								
- alle zivilen Erwerbspersonen	6,9	7,4	7,8	7,8	-	9,4	9,8	9,9
- abhängige zivile Erwerbspersonen	7,7	8,2	8,6	8,6	-	10,5	10,9	11,0
Männer	7,1	7,5	8,0	7,9	-	9,3	9,8	10,0
Frauen	8,2	9,0	9,4	9,3	-	11,7	12,1	12,1
Jugendliche unter 20 Jahren	4,8	5,8	2,8	1,8	-	11,8	9,6	9,7
Jüngere unter 25 Jahren	8,2	9,4	8,3	6,9	-	14,0	13,8	13,6
Ausländer	20,4	22,3	22,7	23,0	-	25,1	22,6	23,7
GEMELDETE STELLEN 1)								
Bestand	342	276	267	261	124	56,9	49,2	56,1
dar.: ungefördert	341	275	265	258	123	56,4	48,6	55,0
sofort zu besetzen	335	256	250	251	179	114,7	71,8	59,2
Zugang im Monat	124	60	90	60	44	55,0	-10,4	69,8
ungefördert	123	60	89	60	43	53,8	-10,4	67,9
Zugang seit Jahresbeginn	683	559	499	409	108	18,8	12,9	16,6
ungefördert	663	540	480	391	102	18,2	12,3	15,9

1) Ungeförderte Stellen ohne Angebote für Arbeitsbeschaffungsmaßnahmen, Arbeitsgelegenheiten und Personal-Service-Agenturen.

Die Arbeitslosigkeit hat sich im September um 110 auf 1.488 verringert. Im Vergleich zum Vorjahr gab es 558 Arbeitslose weniger.

Die Arbeitslosenquote, berechnet auf der Basis aller zivilen Erwerbspersonen, betrug im September 6,9 %. Vor einem Jahr hatte sich die Quote auf 9,4 % belaufen.

In der Geschäftsstelle Hann. Münden waren im September 342 Stellenangebote registriert, gegenüber August ist das ein Plus von 66. Im Vergleich zum Vorjahr gab es 124 Stellen mehr.



Bundesagentur für Arbeit

Geschäftsstelle Northeim

Eckwerte des Arbeitsmarktes im September 2008

Merkmal	Berichtsmonat				Veränderung zum Vorjahresmonat (Arbeitslosenquoten: Vorjahreswerte)			
	Sep 08	Aug 08	Jul 08	Jun 08	Sep		Aug	Jul
					abs.	in %	in %	in %
ARBEITSUCHENDE								
Bestand	4.427	4.564	4.608	4.533	-379	-7,9	-9,7	-11,3
ARBEITSLOSE								
Bestand	2.529	2.735	2.762	2.581	-249	-9,0	-6,9	-3,3
50,0% Männer	1.264	1.354	1.394	1.341	-117	-8,5	-8,3	-2,0
50,0% Frauen	1.265	1.381	1.368	1.240	-132	-9,4	-5,5	-4,5
2,5% Jugendliche unter 20 Jahren	63	63	70	53	-11	-14,9	-36,4	14,8
12,6% Jüngere unter 25 Jahren	319	377	428	323	-49	-13,3	-15,7	17,9
23,9% 50 Jahre und älter	604	643	641	607	-7	-1,1	0,3	-0,6
12,6% 55 Jahre und älter	319	319	328	303	49	18,1	10,8	8,6
32,6% Langzeitarbeitslose	825	868	871	858	-225	-21,4	-18,3	-19,3
4,0% Schwerbehinderte	101	110	108	102	12	13,5	5,8	2,9
10,1% Ausländer	255	269	279	256	1	0,4	8,0	14,3
Zugang (Meldungen) im Monat	552	602	760	518	61	12,4	-4,3	13,9
seit Jahresbeginn	5.383	4.831	4.229	3.469	130	2,5	1,4	2,3
Abgang im Monat	754	636	584	614	93	14,1	17,6	6,8
seit Jahresbeginn	5.683	4.929	4.293	3.709	100	1,8	0,1	-2,0
ARBEITSLOSENQUOTE bezogen auf								
- alle zivilen Erwerbspersonen	7,2	7,8	7,9	7,4	-	7,8	8,2	8,0
- abhängige zivile Erwerbspersonen	8,1	8,8	8,9	8,3	-	8,7	9,2	9,0
Männer	7,7	8,3	8,5	8,2	-	8,3	8,9	8,6
Frauen	8,5	9,3	9,2	8,4	-	9,2	9,6	9,4
Jugendliche unter 20 Jahren	6,3	6,3	6,9	5,3	-	7,0	9,4	5,8
Jüngere unter 25 Jahren	9,5	11,3	12,8	9,6	-	10,5	12,7	10,3
Ausländer	31,4	33,2	34,4	31,6	-	29,4	28,9	28,3
GEMELDETE STELLEN 1)								
Bestand	468	390	488	505	0	0,0	-12,2	-0,6
dar.: ungefördert	219	219	205	201	-11	-4,8	7,9	5,1
sofort zu besetzen	335	371	457	461	-93	-21,7	-9,7	-3,2
Zugang im Monat	264	128	141	148	127	92,7	7,6	4,4
ungefördert	120	122	122	116	0	0,0	13,0	60,5
Zugang seit Jahresbeginn	1.476	1.212	1.084	943	-4	-0,3	-9,8	-11,4
ungefördert	992	872	750	628	19	2,0	2,2	0,7

1) Ungeförderte Stellen ohne Angebote für Arbeitsbeschaffungsmaßnahmen, Arbeitsgelegenheiten und Personal-Service-Agenturen.

Die Arbeitslosigkeit hat sich im September um 206 auf 2.529 verringert. Im Vergleich zum Vorjahr gab es 249 Arbeitslose weniger.

Die Arbeitslosenquote, berechnet auf der Basis aller zivilen Erwerbspersonen, betrug im September 7,2 %. Vor einem Jahr hatte sich die Quote auf 7,8 % belaufen.

In der Geschäftsstelle Northeim waren im September 468 Stellenangebote registriert, gegenüber August ist das ein Plus von 78. Im Vergleich zum Vorjahr hat sich der Stellenbestand nicht geändert.

Im September meldeten sich 552 Personen (neu oder erneut) arbeitslos, das waren 61 Personen oder 12 % mehr als vor einem Jahr.

Gleichzeitig beendeten 754 Personen ihre Arbeitslosigkeit, 93 oder 14 % mehr als vor Jahresfrist.



Bundesagentur für Arbeit

Geschäftsstelle Osterode

Eckwerte des Arbeitsmarktes im September 2008

Merkmal	Berichtsmonat				Veränderung zum Vorjahresmonat (Arbeitslosenquoten: Vorjahreswerte)			
	Sep 08	Aug 08	Jul 08	Jun 08	Sep		Aug	Jul
					abs.	in %	in %	in %
ARBEITSLOSE								
Bestand	3.596	3.731	3.607	3.356	-149	-4,0	-10,4	-10,4
47,8% Männer	1.718	1.769	1.682	1.568	26	1,5	-5,4	-7,0
52,2% Frauen	1.878	1.962	1.925	1.788	-166	-8,1	-14,0	-12,7
4,0% Jugendliche unter 20 Jahren	143	156	109	66	-53	-27,0	-46,0	-10,7
12,6% Jüngere unter 25 Jahren	454	497	449	291	-60	-11,7	-26,4	-6,7
22,9% 50 Jahre und älter	822	835	804	796	-88	-9,7	-13,4	-18,6
11,5% 55 Jahre und älter	414	415	400	383	-21	-4,8	-10,4	-16,1
8,1% Ausländer	293	314	319	304	-27	-8,4	-10,3	-7,8
ARBEITSLOSENQUOTE bezogen auf								
- alle zivilen Erwerbspersonen	9,8	10,1	9,8	9,1	-	10,0	11,1	10,7
- abhängige zivile Erwerbspersonen	10,9	11,3	10,9	10,1	-	11,1	12,3	11,9
Männer	9,9	10,2	9,7	9,1	-	9,6	10,6	10,3
Frauen	11,9	12,4	12,2	11,3	-	12,6	14,1	13,6
Jugendliche unter 20 Jahren	11,3	12,3	8,6	5,2	-	15,9	23,4	9,9
Jüngere unter 25 Jahren	12,0	13,1	11,9	7,7	-	13,4	17,6	12,5
Ausländer	22,4	24,0	24,4	23,2	-	24,3	26,6	26,3
GEMELDETE STELLEN 1)								
Bestand	246	229	235	214	-167	-40,4	-38,1	-44,0
dar.: ungefördert	245	228	233	210	-162	-39,8	-38,2	-44,1
sofort zu besetzen	222	217	226	195	-166	-42,8	-39,4	-43,2
Zugang im Monat	109	121	123	131	-51	-31,9	-12,3	-39,4
ungefördert	106	120	123	131	-49	-31,6	-13,0	-39,1
Zugang seit Jahresbeginn	1.000	891	770	647	-254	-20,3	-18,6	-19,5
ungefördert	988	882	762	639	-235	-19,2	-17,4	-18,1

1) Ungeförderte Stellen ohne Angebote für Arbeitsbeschaffungsmaßnahmen, Arbeitsgelegenheiten und Personal-Service-Agenturen.

Die Arbeitslosigkeit hat sich im September um 135 auf 3.596 verringert. Im Vergleich zum Vorjahr gab es 149 Arbeitslose weniger.

Die Arbeitslosenquote, berechnet auf der Basis aller zivilen Erwerbspersonen, betrug im September 9,8 %. Vor einem Jahr hatte sich die Quote auf 10,0 % belaufen.

In der Geschäftsstelle Osterode waren im September 246 Stellenangebote registriert, gegenüber August ist das ein Plus von 17. Im Vergleich zum Vorjahr gab es 167 Stellen weniger.



Bundesagentur für Arbeit

Geschäftsstelle Uslar

Eckwerte des Arbeitsmarktes im September 2008

Merkmal	Berichtsmonat				Veränderung zum Vorjahresmonat (Arbeitslosenquoten: Vorjahreswerte)			
	Sep 08	Aug 08	Jul 08	Jun 08	Sep		Aug	Jul
					abs.	in %	in %	in %
ARBEITSUCHENDE								
Bestand	1.372	1.480	1.473	1.398	-210	-13,3	-17,7	-19,2
ARBEITSLOSE								
Bestand	731	861	880	816	-200	-21,5	-13,9	-9,6
47,3% Männer	346	404	413	391	-104	-23,1	-10,8	-8,0
52,7% Frauen	385	457	467	425	-96	-20,0	-16,5	-10,9
2,9% Jugendliche unter 20 Jahren	21	27	22	12	-9	-30,0	-27,0	10,0
13,4% Jüngere unter 25 Jahren	98	132	127	93	-24	-19,7	-7,0	12,4
23,3% 50 Jahre und älter	170	197	196	190	-37	-17,9	-8,8	-16,6
12,3% 55 Jahre und älter	90	102	99	96	1	1,1	3,0	-3,9
40,2% Langzeitarbeitslose	294	343	344	335	-88	-23,0	-16,9	-21,1
5,7% Schwerbehinderte	42	49	46	46	-10	-19,2	-14,0	-20,7
6,6% Ausländer	48	64	56	45	-21	-30,4	-14,7	-24,3
Zugang (Meldungen) im Monat	143	177	220	155	-52	-26,7	-16,5	0,5
seit Jahresbeginn	1.645	1.502	1.325	1.105	-91	-5,2	-2,5	-0,3
Abgang im Monat	270	197	157	195	9	3,4	4,2	-20,7
seit Jahresbeginn	1.791	1.521	1.324	1.167	-132	-6,9	-8,5	-10,1
ARBEITSLOSENQUOTE bezogen auf								
- alle zivilen Erwerbspersonen	8,0	9,5	9,7	9,0	-	10,1	10,8	10,5
- abhängige zivile Erwerbspersonen	9,0	10,6	10,8	10,0	-	11,3	12,1	11,8
Männer	8,0	9,3	9,5	9,0	-	10,2	10,3	10,2
Frauen	10,2	12,1	12,4	11,2	-	12,5	14,2	13,6
Jugendliche unter 20 Jahren	6,2	7,9	6,5	3,5	-	8,7	10,7	5,8
Jüngere unter 25 Jahren	10,1	13,6	13,1	9,6	-	12,3	14,3	11,4
Ausländer	25,5	34,0	29,8	23,9	-	34,0	36,9	36,5
GEMELDETE STELLEN 1)								
Bestand	71	99	85	71	17	31,5	67,8	49,1
dar.: ungefördert	42	58	60	55	4	10,5	34,9	46,3
sofort zu besetzen	51	81	81	65	12	30,8	55,8	62,0
Zugang im Monat	56	64	53	47	30	115,4	128,6	51,4
ungefördert	19	21	37	32	4	26,7	0,0	94,7
Zugang seit Jahresbeginn	383	327	263	210	32	9,1	0,6	-11,4
ungefördert	191	172	151	114	-4	-2,1	-4,4	-5,0

1) Ungeförderte Stellen ohne Angebote für Arbeitsbeschaffungsmaßnahmen, Arbeitsgelegenheiten und Personal-Service-Agenturen.

Die Arbeitslosigkeit hat sich im September um 130 auf 731 verringert. Im Vergleich zum Vorjahr gab es 200 Arbeitslose weniger.

Die Arbeitslosenquote, berechnet auf der Basis aller zivilen Erwerbspersonen, betrug im September 8,0 %. Vor einem Jahr hatte sich die Quote auf 10,1 % belaufen.

In der Geschäftsstelle Uslar waren im September 71 Stellenangebote registriert, gegenüber August ist das ein Rückgang von 28. Im Vergleich zum Vorjahr gab es 17 Stellen mehr.

Im September meldeten sich 143 Personen (neu oder erneut) arbeitslos, das waren 52 Personen oder 27 % weniger als vor einem Jahr.

Gleichzeitig beendeten 270 Personen ihre Arbeitslosigkeit, 9 oder 3 % mehr als vor Jahresfrist.



Bundesagentur für Arbeit

Hauptagentur Göttingen

Eckwerte des Arbeitsmarktes nach Rechtskreisen

Merkmal	Insgesamt	davon	
		SGB III	SGB II
ARBEITSLOSE			
Bestand	8.672	2.200	6.472
53,0 % Männer	4.599	1.031	3.568
46,9 % Frauen	4.071	1.169	2.902
2,0 % Jugendliche unter 20 Jahren	175	37	138
10,6 % Jüngere unter 25 Jahren	918	328	590
22,0 % 50 Jahre und älter	1.910	530	1.380
10,1 % 55 Jahre und älter	878	279	599
X % Langzeitarbeitslose	X	301	.
X % Schwerbehinderte	X	96	.
13,3 % Ausländer	1.152	175	977
Zugang (Meldungen) im Monat	X	604	.
seit Jahresbeginn	X	6.391	.
Abgang im Monat	X	696	.
seit Jahresbeginn	X	6.075	.
ARBEITSLOSENQUOTEN			
- alle zivilen Erwerbspersonen	10,0	2,5	7,5
- abhängige zivile Erwerbspersonen	11,0	2,8	8,2
Männer	11,6	2,6	9,0
Frauen	10,3	3,0	7,3
Jugendliche unter 20 Jahren	8,3	1,8	6,6
Jüngere unter 25 Jahren	9,6	3,4	6,2
Ausländer	22,2	3,4	18,8



Bundesagentur für Arbeit

Geschäftsstelle Duderstadt

Eckwerte des Arbeitsmarktes nach Rechtskreisen

Merkmal	Insgesamt	davon	
		SGB III	SGB II
ARBEITSLOSE			
Bestand	1.490	503	987
49,3 % Männer	735	224	511
50,7 % Frauen	755	279	476
1,4 % Jugendliche unter 20 Jahren	21	9	12
10,7 % Jüngere unter 25 Jahren	160	95	65
23,0 % 50 Jahre und älter	342	118	224
10,9 % 55 Jahre und älter	162	60	102
X % Langzeitarbeitslose	X	57	.
X % Schwerbehinderte	X	22	.
6,2 % Ausländer	93	14	79
Zugang (Meldungen) im Monat	X	169	.
seit Jahresbeginn	X	1.826	.
Abgang im Monat	X	209	.
seit Jahresbeginn	X	1.820	.
ARBEITSLOSENQUOTEN			
- alle zivilen Erwerbspersonen	7,6	2,6	5,0
- abhängige zivile Erwerbspersonen	8,4	2,8	5,6
Männer	7,9	2,4	5,5
Frauen	8,9	3,3	5,6
Jugendliche unter 20 Jahren	2,8	1,2	1,6
Jüngere unter 25 Jahren	7,3	4,3	3,0
Ausländer	30,9	4,7	26,2



Bundesagentur für Arbeit

Geschäftsstelle Einbeck

Eckwerte des Arbeitsmarktes nach Rechtskreisen

Merkmal	Insgesamt	davon	
		SGB III	SGB II
ARBEITSUCHENDE			
Bestand	2.828	1.013	1.815
ARBEITSLOSE			
Bestand	1.600	457	1.143
52,2 % Männer	835	215	620
47,8 % Frauen	765	242	523
1,9 % Jugendliche unter 20 Jahren	31	17	14
8,8 % Jüngere unter 25 Jahren	140	80	60
26,4 % 50 Jahre und älter	423	140	283
12,9 % 55 Jahre und älter	206	82	124
39,8 % Langzeitarbeitslose	637	49	588
3,3 % Schwerbehinderte	53	17	36
11,1 % Ausländer	177	23	154
Zugang (Meldungen) im Monat	331	175	156
seit Jahresbeginn	3.093	1.594	1.499
Abgang im Monat	460	193	267
seit Jahresbeginn	3.247	1.598	1.649
ARBEITSLOSENQUOTEN			
- alle zivilen Erwerbspersonen	8,7	2,5	6,2
- abhängige zivile Erwerbspersonen	9,7	2,8	7,0
Männer	9,6	2,5	7,1
Frauen	9,9	3,1	6,8
Jugendliche unter 20 Jahren	6,3	3,4	2,8
Jüngere unter 25 Jahren	8,4	4,8	3,6
Ausländer	23,5	3,1	20,4



Bundesagentur für Arbeit

Geschäftsstelle Hann. Münden

Eckwerte des Arbeitsmarktes nach Rechtskreisen

Merkmal	Insgesamt	davon	
		SGB III	SGB II
ARBEITSLOSE			
Bestand	1.488	514	974
48,1 % Männer	716	238	478
51,9 % Frauen	772	276	496
2,2 % Jugendliche unter 20 Jahren	33	14	19
12,1 % Jüngere unter 25 Jahren	180	108	72
25,1 % 50 Jahre und älter	374	158	216
13,2 % 55 Jahre und älter	196	100	96
X % Langzeitarbeitslose	X	90	.
X % Schwerbehinderte	X	31	.
12,5 % Ausländer	186	41	145
Zugang (Meldungen) im Monat	X	180	.
seit Jahresbeginn	X	1.610	.
Abgang im Monat	X	223	.
seit Jahresbeginn	X	1.641	.
ARBEITSLOSENQUOTEN			
- alle zivilen Erwerbspersonen	6,9	2,4	4,5
- abhängige zivile Erwerbspersonen	7,7	2,6	5,0
Männer	7,1	2,4	4,8
Frauen	8,2	2,9	5,3
Jugendliche unter 20 Jahren	4,8	2,0	2,8
Jüngere unter 25 Jahren	8,2	4,9	3,3
Ausländer	20,4	4,5	15,9



Bundesagentur für Arbeit

Geschäftsstelle Northeim

Eckwerte des Arbeitsmarktes nach Rechtskreisen

Merkmal	Insgesamt	davon	
		SGB III	SGB II
ARBEITSUCHENDE			
Bestand	4.427	1.518	2.909
ARBEITSLOSE			
Bestand	2.529	834	1.695
50,0 % Männer	1.264	401	863
50,0 % Frauen	1.265	433	832
2,5 % Jugendliche unter 20 Jahren	63	28	35
12,6 % Jüngere unter 25 Jahren	319	189	130
23,9 % 50 Jahre und älter	604	225	379
12,6 % 55 Jahre und älter	319	143	176
32,6 % Langzeitarbeitslose	825	99	726
4,0 % Schwerbehinderte	101	47	54
10,1 % Ausländer	255	27	228
Zugang (Meldungen) im Monat	552	257	295
seit Jahresbeginn	5.383	2.723	2.660
Abgang im Monat	754	331	423
seit Jahresbeginn	5.683	2.581	3.102
ARBEITSLOSENQUOTEN			
- alle zivilen Erwerbspersonen	7,2	2,4	4,9
- abhängige zivile Erwerbspersonen	8,1	2,7	5,4
Männer	7,7	2,4	5,3
Frauen	8,5	2,9	5,6
Jugendliche unter 20 Jahren	6,3	2,8	3,5
Jüngere unter 25 Jahren	9,5	5,6	3,9
Ausländer	31,4	3,3	28,1



Bundesagentur für Arbeit

Geschäftsstelle Osterode

Eckwerte des Arbeitsmarktes nach Rechtskreisen

Merkmal	Insgesamt	davon	
		SGB III	SGB II
ARBEITSLOSE			
Bestand	3.596	804	2.792
47,8 % Männer	1.718	363	1.355
52,2 % Frauen	1.878	441	1.437
4,0 % Jugendliche unter 20 Jahren	143	12	131
12,6 % Jüngere unter 25 Jahren	454	142	312
22,9 % 50 Jahre und älter	822	230	592
11,5 % 55 Jahre und älter	414	143	271
X % Langzeitarbeitslose	X	97	.
X % Schwerbehinderte	X	37	.
8,1 % Ausländer	293	30	263
Zugang (Meldungen) im Monat	X	268	.
seit Jahresbeginn	X	2.822	.
Abgang im Monat	X	311	.
seit Jahresbeginn	X	2.663	.
ARBEITSLOSENQUOTEN			
- alle zivilen Erwerbspersonen	9,8	2,2	7,6
- abhängige zivile Erwerbspersonen	10,9	2,4	8,4
Männer	9,9	2,1	7,8
Frauen	11,9	2,8	9,1
Jugendliche unter 20 Jahren	11,3	0,9	10,3
Jüngere unter 25 Jahren	12,0	3,8	8,2
Ausländer	22,4	2,3	20,1



Bundesagentur für Arbeit

Geschäftsstelle Uslar

Eckwerte des Arbeitsmarktes nach Rechtskreisen

Merkmal	Insgesamt	davon	
		SGB III	SGB II
ARBEITSUCHENDE			
Bestand	1.372	481	891
ARBEITSLOSE			
Bestand	731	207	524
47,3 % Männer	346	98	248
52,7 % Frauen	385	109	276
2,9 % Jugendliche unter 20 Jahren	21	5	16
13,4 % Jüngere unter 25 Jahren	98	42	56
23,3 % 50 Jahre und älter	170	64	106
12,3 % 55 Jahre und älter	90	41	49
40,2 % Langzeitarbeitslose	294	31	263
5,7 % Schwerbehinderte	42	14	28
6,6 % Ausländer	48	3	45
Zugang (Meldungen) im Monat	143	51	92
seit Jahresbeginn	1.645	689	956
Abgang im Monat	270	106	164
seit Jahresbeginn	1.791	704	1.087
ARBEITSLOSENQUOTEN			
- alle zivilen Erwerbspersonen	8,0	2,3	5,8
- abhängige zivile Erwerbspersonen	9,0	2,5	6,5
Männer	8,0	2,3	5,7
Frauen	10,2	2,9	7,3
Jugendliche unter 20 Jahren	6,2	1,5	4,7
Jüngere unter 25 Jahren	10,1	4,3	5,8
Ausländer	25,5	1,6	23,9